

# **CARTAS DE SUELOS DE LA PROVINCIA DE CÓRDOBA**

## **CATÁLOGO DE PUBLICACIONES 2017**



**MINISTERIO DE AGUA, AMBIENTE Y SERVICIOS PÚBLICOS  
SECRETARÍA DE AMBIENTE Y CAMBIO CLIMÁTICO**  
Av. Richieri 2187 Bº Rogelio Martínez (5014) Córdoba. TE: 0351-  
4343310/14  
FAX: 0351-4343475. e-mail: [secretariadeambiente@cba.gov.ar](mailto:secretariadeambiente@cba.gov.ar)  
web: [www.cba.gov.ar](http://www.cba.gov.ar)



**EEA INTA MANFREDI**  
Manfredi. Ruta 9 Km. 636 (5988) Manfredi, Córdoba. TE/FAX: 0572-  
493053/493061  
e-mail: [cd.manfredi@inta.gov.ar](mailto:cd.manfredi@inta.gov.ar) – web: [www.inta.gov.ar](http://www.inta.gov.ar)

## **PRESENTACIÓN**

Una agricultura moderna y sustentable requiere del conocimiento sustancial de los suelos que intervienen en el proceso productivo, de sus propiedades, limitaciones y potencialidades. La incorporación de agrotecnología debe contemplar estrategias claras de manejo de suelos y de tierras y una forma de conocer objetiva y cuantitativamente las tierras de una región a través de las **Cartas de Suelos**.

Este **CATÁLOGO** está dirigido a todos quienes deban hacer uso de la información de las **Cartas de Suelos**, que implica no solo a empresarios y productores agropecuarios individuales sino también a técnicos y asesores en relación con esos empresarios, a planificadores del uso de la tierra, investigadores, compañías de tierras e inmobiliarias, inversores en tierras, así como a los responsables de definir e implementar políticas crediticias o impositivas. Esta gama de usuarios puede ampliarse a los ingenieros civiles e hidráulicos, que requieran para sus obras conocer propiedades de los suelos y del paisaje.

## **CONTENIDO Y FORMA DE UTILIZACIÓN DE ESTE CATÁLOGO**

El **CATÁLOGO** contiene un listado de las **Cartas de Suelos** publicadas, que cubren el territorio de la Provincia de Córdoba, mencionando las localidades, parajes y estancias que caen dentro de la misma, de forma de facilitar al usuario la ubicación de su área de interés. También se presenta un mapa que muestra la ubicación general de cada hoja. En cada caso se consigna el año de su publicación, la escala de los mapas (algunas de las entregas de la serie se han elaborado a escalas menores que 1:50.000) y el o los lugares donde se pueden adquirir.

Incluye también otras publicaciones que no pertenecen a la Serie Carta de Suelos de la República Argentina, pero que están referidas al recurso y son resultantes de los estudios e investigaciones realizadas dentro del marco del Convenio entre la provincia de Córdoba y el INTA.

A manera de Introducción y dirigido a aquellos usuarios menos familiarizados con este tipo de documentos, se describen un conjunto de definiciones y conceptos y sintéticamente el contenido de las Cartas y algunas de las técnicas empleadas en su elaboración, como una forma de contribuir a mejor utilizar la información edafológica presentada.

### **¿QUÉ ES UN SUELO?**

Modernamente se entiende como **suelo a la colección de cuerpos naturales sobre la superficie terrestre, evolucionados a partir de materiales terrosos, que contienen materia viviente y que sostienen o son capaces de sostener plantas al aire libre.** El límite superior es la atmósfera, su límite inferior es el más difícil de definir. El suelo comprende horizontes cercanos a la superficie que difieren del material rocoso subyacente como resultado de la interacción entre el clima, los organismos vivientes, los materiales parentales y el relieve.

Comúnmente, el suelo gradúa hacia roca firme o hacia materiales terrosos virtualmente desprovisto de evidencias de actividad biológica. Por lo tanto, el límite inferior del suelo es generalmente el límite inferior de la actividad biológica, que generalmente coincide con la profundidad de enraizamiento de las plantas nativas perennes.

En el campo, los suelos se presentan sobre la superficie terrestre como un manto continuo, difícil de estudiar como un todo. De allí la necesidad de definir y delinear individuos con caracteres y cualidades homogéneas suficientemente parecidos entre sí como para ser tratados como una entidad única y discreta para un determinado fin. Esto es lo que se realiza durante un relevamiento de suelos.

Se conoce como **Relevamiento de Suelos** al conjunto de operaciones de gabinete, de campo y de laboratorio tendientes a identificar, definir y clasificar los suelos de una región, y delimitar las áreas ocupadas por esos diferentes tipos de suelos, en un mapa. Los relevamientos generan **un mapa (Carta) y un**

**texto complementario** en el que se consigna información que no puede ser mostrada en los mapas y se interpretan con fines utilitarios los datos recolectados.

### **LAS CARTAS DE SUELOS**

Son documentos consistentes en mapas que muestran la distribución geográfica de los distintos tipos de suelos dentro de un área o región y de un texto o "memoria del mapa" donde se describen las características de esos suelos, se los clasifica de acuerdo a las capacidades y limitaciones que presentan para su uso.

Los mapas, con los diferentes cuerpos de suelos, se dibujan sobre mosaicos de fotografías aéreas o imágenes satelitales, donde se aprecian con detalle elementos de la superficie tales como localidades, caminos, arboledas y división de lotes, lo que permite una precisa localización de los límites de suelos respecto a estos elementos de referencia.

Como cada suelo está caracterizado por un conjunto de propiedades internas y externas relacionadas entre si, que son propias de ese cuerpo natural y sirven para describir su historia y para predecir su potencial productivo. Por lo tanto, no deben ser considerados Cartas de Suelos propiamente dichas aquellas que muestran la distribución de propiedades aisladas, como por ejemplo la textura o la pendiente, o de cualidades, que sean interpretaciones de las propiedades básicas, como ser la productividad o la erodabilidad.

### **CONTENIDO DE LAS CARTAS DE SUELOS**

Cada publicación que forma parte de la **Serie Carta de Suelos de la República Argentina** esta compuesta por cuatro Cartas a escala 1:50.000 o 1:100.000, impresas sobre fondo aerofotográfico (mosaicos) o sobre imágenes satelitales, que cubren un área aproximada de 174.000 hectáreas entre las cuatro, mas un texto o memoria explicativa. Cada una de estas hojas se corresponde con los mapas topográficos del Instituto Geográfico Nacional (IGN) a la misma escala. El texto esta

estructurado en capítulos referidos a:

**Capítulo 1:** Introducción. Describe algunos aspectos metodológicos y acota el área que cubre la Hoja.

**Capítulo 2:** Naturaleza del área, consistente en una descripción general de la Fisiografía y las condiciones Climáticas y Agroclimáticas prevalentes dentro del área que cubre la Hoja.

**Capítulo 3:** Los suelos. Contiene un croquis con la distribución general de los principales suelos y agrupaciones de suelos, dirigido a quienes solo están interesados en los grandes rasgos de la realidad edáfica o a quienes inicien un estudio sistemático de toda el área para proceder de lo general a lo particular. También contiene un cuadro con la Clasificación Taxonómica de todos los suelos. La parte sustantiva de este capítulo la forman la descripción detallada de las Series de Suelos y de las unidades Cartográficas que aparecen en los mapas, en términos morfológicos, físico químicos de perfiles representativos y paisajísticos de las unidades geográficas.

**Capítulo 4:** Interpretación del relevamiento. Contiene los datos referidos al manejo y conservación del suelo, la planta y el agua, incluyendo una clasificación de tierras por Capacidad de Uso y el calculo de Índices de Productividad, además de una síntesis de prácticas recomendadas y una definición de las necesidades de manejo y conservación.

### **TIPO DE INFORMACIÓN EDAFOLÓGICA QUE PRESENTAN LAS CARTAS DE SUELOS**

Las Cartas de Suelos no solo muestran la distribución de los suelos sino que describen sus propiedades más significativas para el uso agropecuario, que tienen incidencia en el desarrollo de las plantas y en su capacidad de producción. Además, se da preferencia a los caracteres estables, es decir no modificables substancialmente por el manejo.

Muchos de esos caracteres inciden para definir su aptitud o no adecuación de los suelos para otros tipos de uso, como ser la

ingeniería de obras civiles. Por ejemplo, una capa de agua cercana a la superficie para un cultivo significa falta de oxigenación en la zona de las raíces; y en una obra de ingeniería, significa dificultades, para realizar construcciones subterráneas o con las fundaciones.

Un listado sintético del tipo de propiedades que se presentan en las **Cartas de Suelos** incluye:

- Drenaje natural
- Permeabilidad
- Tasa de infiltración
- Peligro de inundación y/o anegamiento
- Profundidad de la capa freática
- Profundidad hasta la roca
- Erosión y susceptibilidad a la Erosión
- Acidez y alcalinidad
- Pendiente
- Contenido de arena, limo y arcilla
- Potencial de expansión/contracción
- Estructura del suelo
- Fertilidad potencial

### **INFORMACIÓN MARGINAL EN LAS CARTAS**

Además de los límites de suelos y de los símbolos que identifican las unidades, las Cartas presentan un conjunto de datos en el margen a tener en cuenta para su lectura e interpretación. Dicha información comprende:

- Nombre de la Carta y el número que la individualiza (caracterización IGN). El nombre de la Carta viene dado por el de una localidad, estación ferroviaria o estancia.
- Coordenadas Geográficas (Latitud y Longitud) de cada esquina de la Hoja.
- Una escala gráfica que permite medir distancia aproximadas en la Carta, sin necesidad de hacer cálculos.
- Un conjunto de signos cartográficos como ser: límites de suelos y símbolos de las unidades cartográficas; límites

- políticos (Departamentos); símbolos de identificación de rutas provinciales y nacionales; ferrocarriles, etc.
- Gráfico de unión que muestra como se unen las cuatro hojas que componen cada entrega entre si, y con las de hojas vecinas.
  - Gráfico de División política.
  - Gráfico de Situación geográfica, que muestra la ubicación de la Hoja dentro de todo el país.

### **¿CÓMO PUEDEN AYUDAR LAS CARTAS DE SUELOS?**

La información suministrada por las Cartas de Suelos permite su interpretación para los siguientes fines:

1. Determinar la capacidad de uso de los suelos y estimar su productividad bajo determinados niveles de manejo.
2. Planificar el uso racional del suelo a distintos niveles (regional, subregional y de predio), permitiendo adecuar las prácticas de manejo y conservación que exigen las distintas clases de tierras, para una mayor y sostenida productividad agrícola.
3. Dar las bases para definir políticas de investigación y experimentación agropecuaria, permitiendo la extrapolación de resultados experimentales dentro y fuera del país.
4. Establecer criterios técnicos para la administración del crédito y para la definición de políticas agropecuarias, impositivas y de colonización.
5. Determinar las áreas de recuperación económica afectadas por erosión, salinidad, alcalinidad, drenaje deficiente, etc.

### **EL SISTEMA TAXONÓMICO UTILIZADO**

La clasificación taxonómica hace posible la subdivisión sistemática del continuo-suelo sobre la superficie de la tierra en entidades simples, ya que proporciona criterios diferenciadores con fundamento científico y además, constituye una herramienta que permite organizar los conocimientos sobre el suelo.

El esquema mas utilizado para clasificar taxonómicamente los

suelos del país es el sistema americano conocido como SOIL TAXONOMY (USDA, 1975, 1999), que presenta un modelo de relaciones genéticas entre los suelos y está estructurado en un esquema jerárquico de 6 categorías. Las categorías superiores poseen pocas divisiones definidas en términos generales y amplios por medio de unas pocas características diferenciadoras. En las categorías inferiores (Series de Suelos) hay rangos de propiedades estrechas que se definen con bastante especificidad para un gran número de caracteres diferenciadores.

Este sistema emplea una nomenclatura en la cual los nombres de las clases, en cada categoría, se forman con elementos significantes. De esta forma es posible, aun con muy poca experiencia edafológica, extraer importante información sobre los suelos y sus propiedades que están implícitas en el nombre.

### **FACTORES QUE CONTROLAN LA DISTRIBUCIÓN DE LOS SUELOS**

Las propiedades de los suelos varían de lugar en lugar, pero esas variaciones no ocurren al azar. Los suelos, tal como aparecen en el campo, son el resultado del clima y los organismos actuando durante un tiempo suficiente sobre materiales originales, con el relieve ejerciendo una influencia modificadora, es decir que los suelos se repiten allí donde se dan las mismas condiciones ambientales. Esta regularidad permite predecir la ubicación de diferentes tipos de suelos y la localización de los límites, así como algunas propiedades dentro de esos límites. Esto hace posible los relevamientos con un fundamento científico, sin tener que recurrir a los muestreos de gran intensidad que exigirían variaciones erráticas.

Localmente, son más evidentes los efectos del relieve. Los reconocedores de suelos deben utilizar los caracteres locales, especialmente topografía y la vegetación asociada, como marcas de una combinación única de los cinco factores.

### **ALCANCES Y LIMITACIONES**



Las Cartas son representaciones gráficas de una realidad, cuya precisión está determinada por el grado de exactitud con que representan esa realidad. Sus alcances y limitaciones están condicionados no solo por la calidad de los procedimientos utilizados en su elaboración sino por la escala de los mapas, que es lo mismo que decir su nivel de generalización.

Las Cartas a escala 1:50.000 en la Región Pampeana ofrecen un grado de detalle y precisión que permite realizar diagnósticos a nivel de predio o de lote. Pero en la lectura e interpretación correcta de la información de Cartas no debe desconocerse que, con mucha frecuencia, los límites entre distintos tipos de suelos son graduales, aunque por convención se representen mediante una línea en los mapas, lo que puede llevar a pensar que a uno u otro lado de la misma ocurren cambios bruscos.

Aun en las mejores aproximaciones a esa realidad, es aceptable cierto grado de impurezas en la composición de las unidades de mapa, sobre todo en áreas de transición, próximas a los límites y a imprecisiones en el trazado de los mismos.

### **¿CÓMO SE HACEN LAS CARTAS DE SUELOS?**

Las metodologías de un relevamiento de suelos y la consecuente elaboración de una carta comprenden procedimientos de gabinete de campo y de laboratorio.

Tanto en la delimitación de los cuerpos de suelos como para predecir y entender las condiciones de su formación y génesis, las fotografías aéreas son de gran utilidad en la confección de Cartas. Los pares estereoscópicos a escala 1:20.000 utilizados en los relevamientos de la Región Pampeana, permiten apreciar sutiles diferencias de relieve dada la posibilidad de visión estereoscópica y han sido de gran importancia para asegurar la calidad de los mapas y precisión de los límites. Otros elementos cartográficos usados son las Hojas IGM (Instituto Geográfico Militar), imágenes satelitales y mosaicos fotográficos semi-apoyados 1:50.000, que es la escala a la cual se compilan los mapas de suelos finales.

Durante las etapas preliminares de un relevamiento, se efectúa una fotointerpretación que sirve para guiar los primeros muestreos y comprobaciones de campo que se realizan mediante pozos de observación y barrenadas. En principio, el mapa tiene un alto significado fisiográfico, pero a medida que los trabajos en el terreno confirman o corrigen las predicciones de la fotointerpretación preliminar, va transformándose en verdadero mapa de suelos.

La extracción de muestras y su análisis en laboratorios especializados, se realiza durante todo el proceso y permite determinar propiedades físicas y químicas de los suelos.

### **ESCALA**

La escala de una carta es la relación existente entre las distancias que pueden medirse en el mapa y las verdaderas distancias equivalentes del terreno. La escala se representa como una fracción que expresa esa proporción, tomando como unidad la distancia de mapa. Así, la escala 1:50.000 significa que un centímetro en el mapa representan 50.000 centímetros en el terreno, es decir 500 metros. De esta forma es posible determinar cualquier distancia real, midiendo su representación en el mapa y multiplicando ese valor medido por el denominador de la fracción que expresa la escala. De la misma manera, es posible determinar superficies en las cartas, a partir de medir distancias y efectuar los cálculos correspondientes.

### **FORMA DE EXTRACCIÓN DE MUESTRAS DE SUELO Y AGUAS PARA EL LABORATORIO**

Cuando la información suministrada por las Cartas de Suelos es insuficiente para caracterizar determinadas condiciones locales en que, por razones de escala, no es posible mostrar, la verdadera complejidad de los suelos, o cuando la planificación del uso requiere información puntual sobre un campo o lote determinado, puede hacerse necesario extraer muestras de suelos y agua para analizar en los laboratorios especializados.

Cuando se muestrean suelos y aguas es necesario tener en

cuenta algunas indicaciones, recordando, en todos los casos, que una adecuada toma de muestra es la base de un análisis confiable.

**Muestras de Suelos:** A fin de que la muestra sea representativa, en la elección del sitio de muestra se debe tener en cuenta la homogeneidad del terreno en cuanto a posición en el relieve, aspecto general y diferencias de vegetación (manchoneados). Una vez identificado un terreno homogéneo que va a constituir la muestra, si la misma se hace para análisis de fertilidad, se lo recorre en diagonal haciendo extracciones a intervalos regulares y a una profundidad entre 0 y 25 centímetros, para luego mezclarlas y formar una muestra compuesta.

Para un análisis químico general es necesario muestrear a distintas profundidades tratando de representar las distintas capas u horizontes que presenta el perfil del suelo. Si se encontrara dificultad para identificar estos distintos niveles, es recomendable el asesoramiento de un especialista. Para el almacenamiento de la muestra hasta su entrega en el laboratorio es conviene utilizar bolsas de plástico limpias, con un correcto etiquetado por dentro y por fuera de la bolsa, consignando si fuera pertinente la profundidad de muestreo y el sitio.

**Muestras de agua:** Utilizar en lo posible botellas plásticas descartables que no hayan contenido materias tóxicas como lavandina, detergentes, etc. Enjuagar el envase varias veces con el agua a muestrear, llenarlo y etiquetarlo inmediatamente. Si el agua es de bombeo de perforación, hacer funcionar la bomba por lo menos durante dos horas antes de la extracción.

### **¿DÓNDE SE PUEDEN ADQUIRIR O CONSULTAR LAS CARTAS DE SUELOS?**

La información sobre donde adquirir cartas publicadas se consigna para cada entrada dentro de este CATÁLOGO. En general, las Cartas impresas en Córdoba pueden adquirirse en las direcciones y con la modalidad que se explica seguidamente. Algunos trabajos que abarcan parte de la provincia de Santa Fe han sido impresos en dicha Provincia, lo que se aclara en cada

caso.

- **Secretaría de Ambiente y Cambio Climático. Av. Richieri 2187 Bº Rogelio Martínez (5014) Córdoba. TE: 0351-4343310/14. FAX: 0351-4343475. e-mail: secretariadeambiente@cba.gov.ar**
- **EEA INTA Manfredi. Ruta 9, Kilómetro 636 (5988) Manfredi. Teléfono 03572-493053. FAX 03572-493061. e-mail: cd.manfredi@inta.gob.ar**

Las Cartas pueden consultarse en las Bibliotecas especializadas de Estaciones Experimentales, Facultades de Agronomía, etc. y en los grupos responsables de los relevamientos, donde también es posible consultar información en estado de elaboración, que aun no ha sido publicada.

### **PUBLICACIONES PERTENECIENTES A LA SERIE CARTAS DE SUELOS DE LA REPÚBLICA ARGENTINA**

En el siguiente listado las Cartas están ordenadas alfabéticamente por el nombre que la identifica en la nomenclatura oficial. Siguiendo al nombre se consigna la numeración correspondiente IGM (instituto Geográfico Militar), el año de su publicación, la escala de los mapas y un numero entre paréntesis que identifica el o los lugares donde pueden adquirirse esa Carta en particular (ver Referencias al final del listado). Después de estos datos identificatorios se mencionan las localidades, parajes o estancias, los accidentes geográficos y las Rutas más importantes que caen en la carta. Esta toponimia esta basada en la que figura en las cartas IGM.

**ALCIRA GIGENA 3363-13. 2010; 1:50.000**

***Localidades, Parajes, Estancias:*** Alcira, Coronel Baigorria, Carnerillo, Paso del Molle, Cnia. El Barreal, El Chinquillán, Santa Úrsula, Los Molles, Santa Bárbara Sur, Estación Gigena, La Ramonita, Ea. San Gonzalo, La Central, Espinillal, El Espinillar, Va. Ermita, Dos Lagunas, Cnia. Piamonte, Cnia. Lola, Cinco Esquinas, Los Ángeles, El Paraíso, Las Lilas, Cnia. Fano, Pequén, San Isidro, Cnia.

Espinillo, Santa Inés.

**Accidentes Geográficos:** Río Chocancharaua (IV), Aº Chucul, Aº Carnerillo, Aº Masuc Mayu, Aº de Tegua, Aº El Cano, Lag. Las Gamas, Aº Barreal.

**Rutas:** Nac. Nº158, Nac. Nº36, Pcial. Nº11, Pcial. NºE89, Pcial. NºE90, FCGBM.

**ALEJANDRO 3363-26.** 1998; 1:50.000

**Localidades, Parajes, Estancias:** Alejandro, Huanchillas, Monte de los Gauchos, Estación Pavín, Cnia. Santa Isabel, Cnia. Sta. Clara, Cnia. La Invernada, Cnia. Punta de Agua, Ea. Las Mercedes, Ea. El Cautivo, Ea. Los Quince, Ea. Bellaca, Ea. Cacique Lang, Ea. 10 de julio, Ea. La Sarita, Ea. Las Pampas, Ea. Los Ranqueles, Ea. La Catalina, Ea. Los Pirineos, Ea. Sta. Ana, Ea. La Fe, Ea. San Jorge, Ea. El Bagual, Ea. El Rastreador, Ea. El Chiquitín, Ea. La Lucía, Ea. El Carmen, Ea. El Portezuelo, Ea. El Indio, Ea. La Señorita, Ea. Toscano.

**Accidentes Geográficos:** Río Chocancharaua (Cuarto).

**Rutas:** Nac. Nº8, Pcial. Nº10, Pcial. Nº24, Pcial. NºA171, Pcial. NºA209.

**ALICIA 3163-35.** 1997; 1:50.000

**Localidades, Parajes, Estancias:** Saturnino M. Laspiur, Alicia, El Fortín, Schiffner, Las Petacas, Crispi, Cnia. La Palmera, Cnia. Castelar, Estación Esmeraldita, Ea. Santo Domingo, Ea. La Perla, Ea. San Jorge, Ea. Las Maneas, Ea. San Gerardo, Ea. Sta. Angela, Ea. Sta. Lucía, Ea. El Martillo, Ea. El Tejido, Ea. El Señuelo, Ea. Las Petacas, Ea. Las Yerbas.

**Accidentes Geográficos:** Canal San Antonio.

**Rutas:** Nac. Nº158, Pcial. Nº13.

**ARIAS 3363-29.** 1986; 1:50.000

**Localidades, Parajes, Estancias:** Arias, Guatimozín, Cavanagh, Cafferata, San Francisco de Santa Fe, Cnia. Los Alfalfares, Ea. San Eduardo, Ea. Águila Cautiva, Ea. Las Cortaderas, Colonia Sick, Ea. La Oliva, Cnia. San Martín, Ea. Kilgrumán, Ea. Moore, Ea. María Teresa, Ea. La Cuchara, Ea.

La María, Ea. La Violeta, Ea. Aguirre, Ea. Sta. Catalina, Ea. La Pluma, Ea. La Emma, Ea. La Esperanza, Ea. Talita, Ea. El Charrúa, Ea. El Sauzal, Ea. El Roble, Ea. San Martín, Ea. Galliano, Ea. El Cantor, Ea. La Adelina, Ea. El Charabón, Ea. San Daniel, Ea. 7 Árboles, Ea. Arundel, Ea. El Pilar, Ea. La Micaela, Ea. Santa Isabel, Ea. La Langosta, Ea. San Marcos.

**Rutas:** Nac. N°8, Pcial. N°12.

**ARMSTRONG 3363-18.** 1988; 1:50.000

**Localidades, Parajes, Estancias:** General Roca, Tortugas, Ea. La Angelita, Estación Las Parejas, Pueblo Elisa, Armstrong, Colonia Veinticinco, Ea. El Gaucho Nuevo, Ea. San Guillermo, Cruz Alta, Villa Eloísa, San Estanislao.

**Accidentes Geográficos:** A° de las Tortugas, Canal Aliviador Tortugas, Río Carcarañá.

**Rutas:** Nac. N°9, FCGBM, Pcial. N°13 (Sta. Fe).

**ARROYITO 3163-27.** 1992; 1:50.000

**Localidades, Parajes, Estancias:** Santiago Temple, Arroyito, Tránsito, Va. del Tránsito, Luque, Los Chañaritos, Sacanta, Calchín, Plaza Deheza, Ea. La Toma, Ea. La Pacífica, Ea. El Dieciocho, Ea. El Catorce, Ea. La Brava, Ea. El Carrizal, Capilla del Carmen, Ea. El Matrero, Ea. El Fogón.

**Accidentes Geográficos:** Río Xanaes (Segundo), A° de Álvarez.

**Rutas:** Nac. N°19, Pcial. N°13, Pcial. N°E52.

**BELL VILLE 3363-10.** 1979; 1:50.000

**Localidades, Parajes, Estancias:** Bell Ville, Chilibroste, Mórrison, Ballesteros, Monte Leña, Alto Alegre, Ea. La Salada, Ea. San José, Ea. La Primavera, Ea. Las Pampas, Ea. San Francisco de Asís, Ea. La Olguita, Ea. La Santafecina, Ea. San Juan, Ea. El Destino, Ea. La Felicia, Ea. El Saucecito, Ea. La Magdalena, Ea. Salazar, Ea. San Miguel, Ea. Ferrero, Ea. Leticia María, Ea. María Angélica, Ea. La Josefina, Ea. La Cabaña, Ea. La Verona, Ea. Atalaya, Ea. La Mascota, Ea. Monserrat, Ea. 10 de Mayo, Ea. La Tradición, Cnia. La Concordia, Ea. El Refugio, Ea. Marumayo.

**Accidentes Geográficos:** Río Ctalamochita (Tercero), Lag.

Ávila, Lag. La Salada, Aº Algodón, Aº de las Mojarras.

**Rutas:** Nac. Nº9, Pcial. Nº2, Pcial. Nº3.

**BERROTARÁN 3363-7.** 2004; 1:50.000

**Localidades, Parajes, Estancias:** Berrotarán, Los Poleos, Las Peñas, Tres Pozos, Puerta Colorada, Las Gamas, Elena, Las Peñas Sud, Puerta Colorada, La Dormida, Paraje Krisanich, Ea. La Morocha, Saucecito, Los Molles, El Tala.

**Accidentes Geográficos:** Río de los Sauces, Aº El Cano, Aº las Peñas, Aº el Saucecito, Aº Tegua.

**Rutas:** Nac. Nº36, Pcial. Nº5, Pcial. Nº3.

**BUENA ESPERANZA 3566-17** (ver Villa Huidobro)

**BUCHARDO 3563-14.** 2000; 1:50.000

**Localidades, Parajes, Estancias:** Italó, Italó Viejo, Ea. La Margarita, Ea. María Luisa, Cremería La Calzada, Ea. La Clotilde, Ea. La Emilia, Ea. La Gata, Ea. El Arco Iris, Bche. El Campillo, Ea. San Pedro, Cremería La Martona, Buchardo, Anagoity, Ea. La Enriqueta, Ea. Unelén, Ea. Vieja, Ea. La Guardia, Cremería Swiff, Ea. Alfaverde, Pincén, Ea. Cambaceres, Ea. El Nacional, Ea. La Rosa, Ea. La Intermedia, Ea. Tres Lagunas, Ea. San José, Ea. La Vanguardia, Cremería Santa Felicita, Ea. Santa Felicita, Ea. Santa Rosa, Ea. Las Mercedes, Ea. La Elena.

**Rutas:** Pcial. Nº4, Pcial. Nº26.

**CALCHÍN 3163-33.** 1993; 1:50.000

**Localidades, Parajes, Estancias:** Calchín, Sacanta, Las Junturas, Colazo, Carrilobo, Calchín Oeste, Colonia Monserrat, Ea. El Algarrobal, Ea. San Ramón, Ea. Videla, Ea. La Nélica, Ea. San Fernando, Las Carachas, Ea. La Luisa, Ea. Don Agustín, Ea. La Delfina, Ea. María Sara, Ea. La Victoria, Ea. Los Altos, Ea. San Isidro.

**Accidentes Geográficos:** Aº Las Junturas, Aº de Calchín, Lag. de los Manantiales, Lag. de los Mates.

**Rutas:** Pcial. Nº10, Pcial. Nº13, Pcial. NºE52, Pcial. NºE87.

**CANALS 3363-28.** 1986; 1:50.000

**Localidades, Parajes, Estancias:** Canals, Alejo Ledesma,

Cnia. Bremen, Benjamín Gould, Ea. Loboy, Ea. Las Lagunas, Ea. San Nicolás, Ea. Manuelita, Ea. La Porteña, Ea. San José, Ea. La Noria, Ea. La Sofía, Ea. El Indio, Ea. La Segura, Ea. Sta. Rosa, Ea. El Retiro, Ea. El Triunvirato, Ea. Santos Vega, Ea. Las Martinetas, Ea. La Helvecia, Ea. Sta. Isabel, Ea. La Suiza, Ea. María Inés, Ea. Los Paraísos, Ea. La Blanca, Ea. La Rosa, Cnia. El Balquín, Cnia. La Piamontesa, Cnia. La Danesa, Ea. La María, Ea. La Florida, Cnia. La Genovesa, Ea. La Realidad, Cnia. Bella Vista, Cnia. San Melitón, Cnia. Arpide, Cnia. La Ilusión, Ea. La Segunda, Ea. Sta. Lucía, Ea. La Panchita, Ea. Los Ángeles, Ea. Las Chilcas, Ea. La Adela, Ea. Los Medanitos, Ea. San Roque, Ea. El Porvenir, Ea. Lobato, Ea. La Otilia, Cnia. Ballesteros, Ea. La Alegría, Ea. Longo, Ea. La Cuna, Ea. La Negrita, Ea. María del Carmen, Ea. Sta. María, Ea. La Peregrina.

**Accidentes Geográficos:** Bañados del Río Saladillo, Lag. de los Terneros, Lag. Los Chañaritos, Lag. El Cisne, Lag. El Gobernador, Lag. El Trébol, Lag. del Tero, Lag. del Santo.

**Rutas:** Nac. N°8, Pcial. N°3.

#### **CAÑADA SECA 3563-10** (ver Jovita)

#### **CAÑADA DE LUQUE 3163-14 y SAN JOSE DE LA DORMIDA 3163-8-3 y 4.** 2006; 1:50.000

**Localidades, Parajes, Estancias:** Ea. Cañada Honda, Ea. San Miguel, Puesto del Rosario, Ea. Las Palomas, Ea. María Angélica, Ea. Los Tres Hermanos, Cañada de Luque, Ea. El Americano, Chalacea, Ea. Las Cañaditas, Candelaria, Ea. El Garabato, Los Cometierras, Las Astillas, Cañada de Jume, Ninte, Cabinda, Las Bandurrias, Tres Pozos, Maquinista Gallini, Monte del Rosario, Ea. El Espinillo, Atahona, Las Peñas, Los Mistoles, Los Cerrillos, Ranjel, Capilla de Sitón, La Posta.

**Rutas:** Pcial. N°17.

#### **COLONIA LA PROVIDENCIA 3363-32.** 2009; 1:50.000

**Localidades, Parajes, Estancias:** Huanchillas, El Rastreador, Huanchilla Sur, Paraje La Perla, Paraje Médano Oro, Cnia. Payanquén, Cnia. Monte de los Gauchos, Cnia. La



Monona, Cnia. La Belle Aliance, Cnia. Batley, Cnia. La Providencia, Cnia. Ampurday, Cnia. L. M. Robles, Ea. Payanquén, Ea. La Angelina, Ea. Cariloó, Ea. Monte de los Gauchos, Ea. San Pedro, Ea. San Gregorio, Ea. La Laida, Ea. San Francisco, Ea. La Marie, Ea. La Magdalena, Ea. El Tiro, Ea. La Pelada, Ea. Marita, Ea. La Zulema, Ea. San José, Ea. La Rebelde, Ea. Queimecó, Ea. La Esperanza y Ea. La Marita.

**Rutas:** Pcial. N°24, Pcial. N°10.

**CORRAL DE BUSTOS 3363-23.** 1985; 1:50.000

**Localidades, Parajes, Estancias:** Corral de Bustos, Camilo Aldao, Gral. Baldissera, Isla Verde, Va. Chañar Ladeado, Va. Cnia. Italiana, Cnia. Chañaritos, Cnia. Leoncita, Cnia. Arrastegui, Cnia. Fuentes, Cnia. Sta. Lucía, Cnia. Carlitos, Cnia. La Leoncita, Cnia. Sta. Elena, Cnia. Progreso, Ea. El Dormilón, Ea. Las Lonjas, Ea. Zubizarreta, Ea. Las Playas, Ea. La Euskara, Ea. Sta. Elena, Ea. Sta. Florinda, Ea. Vieja.

**Accidentes Geográficos:** Río Saladillo, Lag. Sta. Lucía.

**Rutas:** Pcial. N°11, Pcial. N°12.

**CRUZ ALTA 3363-24.** 1986; 1:50.000

**Localidades, Parajes, Estancias:** Cruz Alta, Arteaga, Ea. Los Vascos, Ea. Santa Lucía, San José de la Esquina, Estación Los Nogales, Estación San Ricardo, Ea. La Teresana, Ea. Los Suspiros, Ea. Santo Domingo, Ea. Los Pinos, Ea. La Josefina, Ea. La Peregrina, Hansen, Ea. Los Molles.

**Accidentes Geográficos:** Río Carcarañá, Lag. Santa Lucía de las Mojaras, Lag. Jumé, Cañada Santa Lucía, Cañada de las Totoras.

**Rutas:** FCGBM, Pcial. N°92 (Sta. Fe).

**DEL CAMPILLO 3563-7.** (ver Villa Huidobro 1:100.000). 2016; 1:50.000

**Localidades, Parajes, Estancias:** Del Campillo, Nicolás Bruzone, Mattaldi, Cnia. Astrada, Cnia. La Vigilancia, Puesto de Gallo, El Cruce.

**Accidentes Geográficos:** Río Popopis (Quinto).

**Rutas:** Nac. N°35, Pcial. N°27, Pcial. N° 241, Pcial. N° 300,

FCGSM.

**ESTANCIA LA MADRUGADA 3563-1** (ver Villa Huidobro)

**ESTACIÓN MODESTINO PIZARRO 3566-5** (ver Villa Huidobro)

**ETRURIA 3363-15.** 1988; 1:50.000

**Localidades, Parajes, Estancias:** Etruria, Ticino, Pasco, Idiazabal, La Laguna, Cayuqueo, Estación San Isidro, Va. Sta. María, Ea. Los Granaderos, Ea. El Cardito, Ea. América, Ea. La Argentina, Ea. Los Reyunos, Ea. La María, Ea. Las Invernadas, Ea. El Chato, Ea. La Amelia, Ea. San José, Ea. La Flor, Ea. La Magdalena, Ea. El Caranchito, Ea. El Monte Alto, Ea. El Rosarito, Ea. Truro, Ea. Ana María, Ea. San Luis, Ea. San Juan, Ea. San Olcese, Ea. La Herencia.

**Accidentes Geográficos:** Lag. de Ucacha, Aº Chazón, Lag. del Flaco, Lag. La Salada.

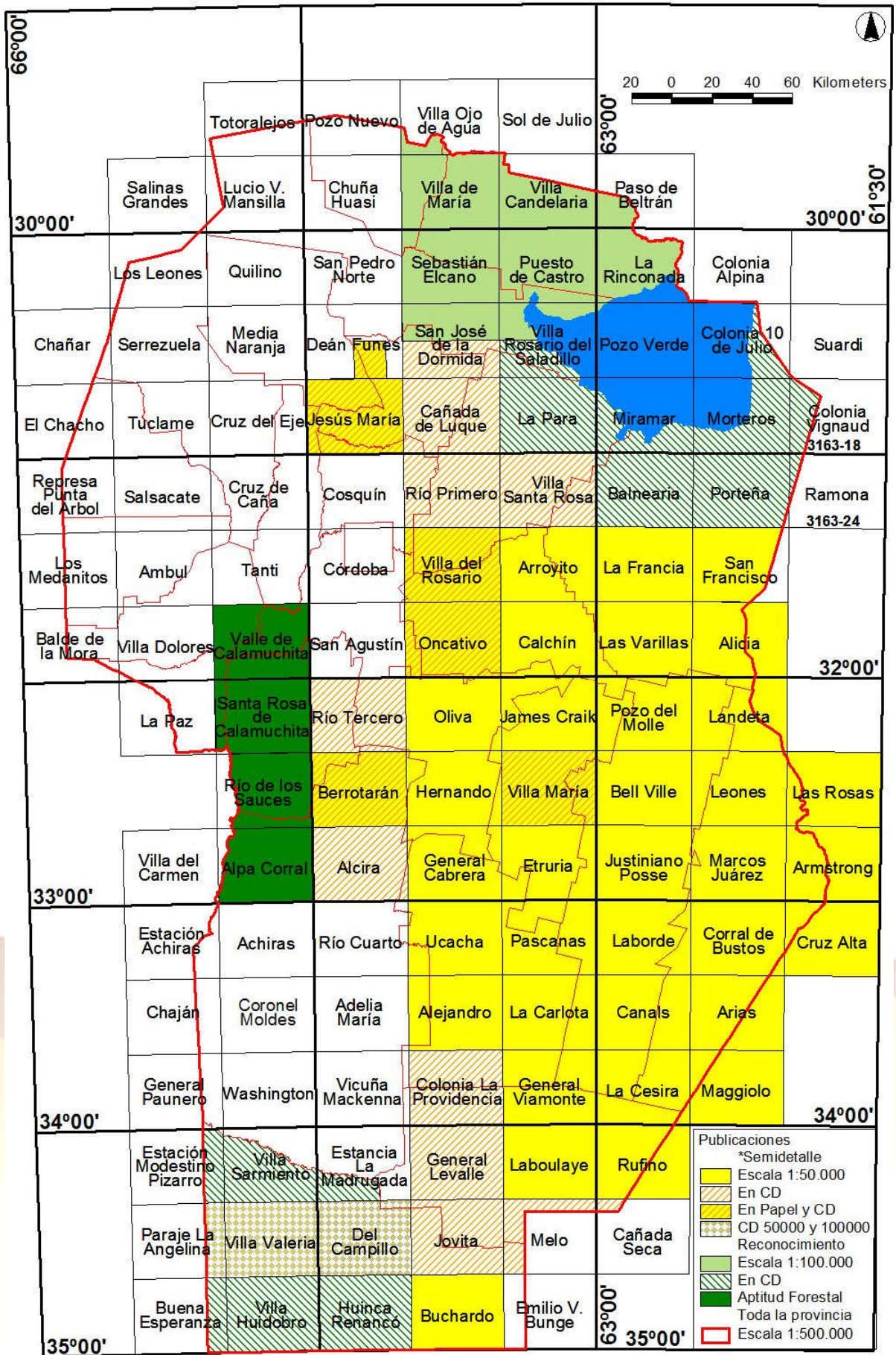
**Rutas:** Pcial. Nº4, Pcial. Nº6.

**GENERAL CABRERA 3363-14.** 1991; 1:50.000

**Localidades, Parajes, Estancias:** Gral. Cabrera, Gral. Deheza, Las Perdices, Cnia. Cabrera, Cnia. Columbus, Ea. María Teresa, Ea. La Morenita, Cnia. Campo Lagos, Ea. El Tambito, Ea. San Bernardo, Ea. La Margarita, Ea. La Granjita, Ea. El Carmen, Ea. La Morocha, Ea. Sta. María, Ea. El Maizal, Cnia. Dolores, Cnia. San Bernardo, Ea. Las Rosas, Ea. La Porteña, Ea. Las Marías, Ea. Marión, Ea. San Pedro, Ea. La Graciana, Ea. San Miguel, Cnia. Pte. Sarmiento, Ea. Los Tamariscos, Ea. Sta. Susana, Ea. Monte del Tigre, Ea. El Refugio, Ea. Los Molinos, Ea. El Imán, Ea. La Asturiana, Ea. San Lorenzo, Ea. La Herradura, Ea. María Zulema, Ea. La Florida, Ea. La Natalia.

**Accidentes Geográficos:** Aº Carnerillo.

**Rutas:** Nac. Nº158, Pcial. NºE89.



**GENERAL VIAMONTE 3363-33.** 1998; 1:50.000

**Localidades, Parajes, Estancias:** Gral. Viamonte, Pacheco de Melo, Ruiz Díaz de Guzmán, Ea. La Emilia, Ea. San Juan, Ea. San Salvador, Ea. El Capricho, Ea. La Unión, Ea. San Antonio, Ea. La Carmelita, Ea. Santa Rosa, Ea. Santa Angélica, Ea. Las Mercedes, Ea. La Niña, Ea. La Yuyana, Ea. La Leontina, Ea. El Nene, Ea. Las Dos Hermanas, Las Golondrinas, Ea. La Honoria.

**Accidentes Geográficos:** Lag. La Chanchera, Lag. Las Averías, Lag. Las Acollaradas.

**Rutas:** Pcial. N°4, FCGSM.

**HERNANDO 3363-8.** 1988; 1:50.000

**Localidades, Parajes, Estancias:** Hernando, Punta del Agua, Las Isletillas, Dalmacio Vélez Sársfield, Ea. La Felisa, Ea. Siempre Verde, Ea. La Josefina, Ea. La Corina, Ea. Los Adelantos, Ea. La Aurora, Ea. María Elena, Ea. La Resistencia, Ea. El Porvenir, Ea. La Argentina, Ea. La Esperanza, Ea. Las Selvas, Ea. San José, Ea. Márquez, Ea. La Argentina, Ea. Ojo de Agua, Ea. El Porteño, Ea. La Gama.

**Accidentes Geográficos:** Aº De Tegua, Lag. Hernando, Cañada de Lucas.

**Rutas:** Nac. N°158, Pcial. N°6, Pcial. N°10.

**HUINCA RENANCÓ 3563-13** (ver Villa Huidobro)

**JAMES CRAIK 3363-3.** 1991; 1:50.000

**Localidades, Parajes, Estancias:** James Craik, La Playosa, Tío Pujio, Arroyo algodón, Cnia. Los Ranqueles, Ea. La Margara, Ea. La Carolina, Ea. La Indiana, Ea. El Asador, Las Mojaras, Ea. Las Taperas, Ea. San José, Ea. La Adela, Ea. San Guillermo, Ea. La Porteña, Ea. María Angelina, Cnia. San Antonio, Ea. Las Cincuentatrés Estrellas, Ea. Pradera, Ea. La Chiquita, Ea. María Fidelma, Ea. La Choza, Ea. Los Alfalfares, Ea. La Costosa, Los Zorros, Ea. San Antonio, Ea. Nueva Suiza, Ea. La Salada, Ea. San Guillermo, Ea. Las Cañas, Ea. San Jorge, Ea. La Pequeña, Cnia. San Antonio, Ea. El Retiro, Ea. El Cacharo, Ea. El Caburé, Ea. La Tranquera, Ea. La Francia, Ea. Santa Ana.

**Accidentes Geográficos:** Río Ctalamochita (Tercero), Aº El Manantial, Aº Algodón, Aº Las Mojarras.

**Rutas:** Nac. Nº9, Nac. Nº158, Pcial. Nº10.

**JESÚS MARIA 3163-13 y AVELLANEDA 3163-7 (parcial).** 2003; 1:50.000

**Localidades, Parajes, Estancias:** Avellaneda, Macha, La Higuerita, Va. Albertina, Ongamira, Va. Gutiérrez, Va. del Totoral, Cañada de Río Pinto, Sarmiento, Bajo de Olmos, San Esteban, Los Cocos, Cruz Grande, Cruz Chica, La Cumbre, Tres Cascadas, La Pampa, Ascochinga, Sta. Catalina, Barranca Yaco, La Paz, Sinsacate, Jesús María.

**Accidentes Geográficos:** Sierra de Pajarillo, Sierras de Copacabana, Sierra de Ischilín, Valle de Macha, Sierra de Macha, Río Ascochinga, Río Santa Catalina, Río Pinto, Aº Totoral, Aº Macha.

**Rutas:** Nac. Nº9, Nac. Nº60.

**JOVITA 3563-8, MELO 3563-9 (parcial) y CAÑADA SECA 3563-10 (parcial).** 2004; 1:50.000

**Localidades, Parajes, Estancias:** Jovita, San Joaquín, Serrano, Melo, Ea. Sol de Mayo, Cnia. Taurel, Ea. El Caballito, Ea. La Codiciada, Cnia. El Guanaco, Ea. San Francisco, Ea. La Matilde, Ea. Santo Tomás, Pto. del Gualicho, Ea. San José, Ea. La Martona, Ea. San Vicente, Ea. Los Ceibos, Ea. Santa Catalina, Ea. Fortín Nelson, Cnia. La Juanita, Ea. Las Tres Marías, Pto. La Granja, Ea. Espumalal, Los Gauchos de Güemes, Ea. Fortín 2, Cnia. María Elena.

**Accidentes Geográficos:** Lag. La Amarga.

**Rutas:** Pcial. Nº4, Pcial. Nº10, Pcial. Nº27.

**JUSTINIANO POSSE 3363-16.** 1978; 1:50.000

**Localidades, Parajes, Estancias:** Justiniano Posse, Ordóñez, Intendencia Campo Gral. Paz, Cuatro Caminos, Ea. Moncharbot, Ea. La Matilde, Ea. Monte Masa, Ea. El Zanjón, Ea. La Isabel, Ea. La Maitena, Ea. Las Dos Hermanas, Ea. Las Chacras, Ea. Las Playas, Ea. Las Lagunitas, Ea. Monte de Toro, Ea. La Vizcacherita, Ea. La Clara, Ea. Las Islas, Ea. La Helenita, Ea. La Constancia, Ea. El

Victoriano, Ea. Los Algarrobos, Ea. Bagatelle, Ea. La Blanca, Ea. La Josefa.

**Accidentes Geográficos:** Río Ctalamochita (Tercero), Aº El Chato, Lag. de los Patos, Lag. de la Isleta.

**Rutas:** Pcial. Nº6, Pcial. Nº3.

**LABORDE 3363-22.** 1986; 1:50.000

**Localidades, Parajes, Estancias:** Laborde, Wenceslao Escalante, Monte Maíz, Castro Urdiales, Cnia. Bismarck, Ea. La Vuelta del Toro, Ea. La Blanca, Ea. Monterrey, Ea. Los Tamariscos, Ea. San José, Colonia Barge, Ea. La Porteña, Ea. La Victoria, Ea. La Francia, Ea. La Marsellesa, Ea. La Palmira, Ea. José C. Paz, Ea. La Catalina, Ea. La Margarita, Ea. Villaseca, Ea. 2 de mayo, Ea. El Llovedor, Ea. La Barrancosa, Ea. La Bélgica, Ea. Sta. Emilia, Ea. El Venado.

**Accidentes Geográficos:** Río Saladillo, Lag. La Salada, Lag. La Dulce, Lag. Palo Blanco, Aº El Chato.

**Rutas:** Pcial. Nº3, Pcial. Nº11.

**LABOULAYE 3563-3.** 1987; 1:50.000

**Localidades, Parajes, Estancias:** Laboulaye, Ea. La Elena, Colonia La Lonja, Las Tres Colonias, Fray Cayetano Rodríguez, Ea. La Legua, Ea. Los Milagros, Ea. La Julia, Ea. La Oriental, Ea. Las Mercedes, Ea. San Pedro, Ea. La Payanca, Ea. La Alicia, Ea. José María, Ea. La Esperanza, Ea. Doña Rosa, Ea. La Clementina, Ea. San José, Villa Rossi, Cnia. La Julia, Ea. San Eduardo, Ea. La María Esther, Ea. La Olguita, Ea. La Porteñita, Ea. Sta. Cecilia, Cña. La Elena, Cnia. La Altamira, Cnia. San Juan, Cnia. El Ancar, Estación Miguel Salas, Ea. La Margarita, Ea. Los Andes, Ea. La Rosita, Ea. Las Acacias.

**Rutas:** Nac. Nº7, Nac. Nº3, Pcial. Nº4.

**LA CARLOTA 3363-27.** 1993; 1:50.000

**Localidades, Parajes, Estancias:** La Carlota, Los Cisnes, Olmos, Assunta, Manantiales, Ea. San Pablo, Ea. Sta. Clara, Cnia. Maipú, Cnia. Chacabuco, Ea. La Solita, Ea. Las Lomitas, Ea. El Once, Ea. La Cordobesa, Ea. Los Paraísos, Ea. San Francisco, Ea. La Suequita, Ea. La Josefina, Ea. Los

Chañaritos, Ea. San Ignacio, Ea. La Angélica, Ea. El Manantial, Ea. La Mechita, Ea. La Evelina, Ea. El Gusto, Ea. Micarsuero, Ea. San José, Ea. San Esteban, Ea. La Haydée, Ea. La Rosaly, San Severo, Cnia. La Danesa, Ea. La Trinidad, Cnia. El Veinticinco, Ea. La Dulce, Ea. Laura, Ea. El Panchito, Ea. El Inca.

**Accidentes Geográficos:** Río Chocancharaua (Cuarto), Bañados del Río Saladillo, Lag. Los Platos; Lag. Monte Vaquero, Lag. La Brava.

**Rutas:** Nac. N°8, Pcial. N°4, Pcial. N°E50, Pcial. N°A172.

**LA CESIRA 3363-34.** 1986; 1:50.000

**Localidades, Parajes, Estancias:** Cnia. Midlan, Cnia. La Oliva, La Cesira, Pueblo Italiano, Ea. San Renato, Ea. Los Dos Ombúes, Ea. San Julián, Ea. San Pedro, Ea. Las Palmas, Ea. Don Francisco, Ea. San Miguel, Cnia. Santa María, Cnia. La Celina, Ea. Fuentes, Ea. La Catalina, Ea. La Filiberta, Ea. La Lola, Ea. La Querida, Ea. El Jardín, Colonia El Dorado, Ea. San Antonio, Ea. La Elba, Ea. Los Carozos, Ea. La Pelada, Cnia. La Carolina, Ea. Las Divisas, Ea. La Florita, Ea. Bella Vista, Ea. La Inés, Ea. La Tomasa, Ea. Las Dos Hermanas, Ea. La Aurora, Ea. Sta. Rita, Ea. San Jorge, Ea. La Escondida, Ea. La Florencia, Ea. La Eugenia, Ea. Fortín de las Tunas, Ea. La Bernarda, Ea. Los Mellizos, Ea. Las Mil Hectáreas.

**Accidentes Geográficos:** Lag. Pantanosa, Lag. de las Tunas, Lag. del Overo, Lag. El Paraíso.

**Rutas:** Pcial. N°3, Pcial. N°12, Pcial. N°C50.

**LA FRANCIA 3163-28.** 1997; 1:50.000

**Localidades, Parajes, Estancias:** El Tío, La Francia, Ea. La Maleta, Ea. La Adela, Ea. La Monona, Ea. Las Isletas, Ea. La Mascota, El Fuertecito, Ea. San Antonio, Capilla de Luján, Ea. Julio César, Ea. San José, Va. San Esteban, Ea. San Juan, Ea. San Romildo, Ea. Sta. Isabel, Ea. D. Calvo, Ea. La Chola, Cnia. San Bartolomé, Ea. San Carlos, Ea. Sta. Catalina, Ea. San Ramón, Ea. Las Tres Marías, Ea. La Nena, Ea. La Querencia, Ea. Sta. Lucía, Ea. La Pampita.

**Accidentes Geográficos:** Río Xanaes (Segundo), A° de los

Guevara.

**Rutas:** Nac. N°19, Pcial. N°3.

**LANDETA 3363-5.** 1993; 1:50.000

**Localidades, Parajes, Estancias:** Landeta, San José del Salteño, El Fortín, Ea. Montes Grandes, Ea. Santinelli, Ea. La Clotilde, Ea. San José, Ea. Sta. Rita, Ea. Tío Yiyi, Ea. El Mosquito, Ea. El Fuerte, San Antonio, Ea. Los Cocos, Cnia. San Sebastián, Ea. Cincuenta y Uno, Ea. Loide, El Fortín, Ea. Los Tres Tigres, Ea. El Embrujo, Ea. Saporiti, Potro Muerto, Ea. San Judas, Ea. Macagno, Ea. Dadomo, Ea. Panero, Ea. Las Violetas, Ea. Oberá Negra, Ea. La Manea, Cda. del Florentino.

**Rutas:** Pcial. N°13.

**LA RINCONADA 3163-4** (ver Planicie Fluvio Eólica)

**LAS ROSAS 3363-12.** 1988; 1:50.000

**Localidades, Parajes, Estancias:** Bouquet, Montes de Oca, Iturraspe, Estación La California, Bajo del Arbolito, Bajo Tres Lagunas, Bajo del Chupino, Ea. La Margarita, Ea. El Cimarrón, Ea. La Soledad, Bajo de las Liebres.

**Accidentes Geográficos:** Aº Tortugas, Canal Litín Tortugas, Canal Aliviador Tortugas.

**Rutas:** Pcial. N°2.

**LAS VARILLAS 3163-34.** 1997; 1:50.000

**Localidades, Parajes, Estancias:** Las Varillas, El Arañado, Las Varas, Trinchera, Ea. Don Bernardo, Ea. San Miguel, Ea. Sta. Catalina, Ea. La Malacara, Cña. María Cristina, Ea. San Abel, Ea. San Juan, Ea. María Sara, Ea. India Muerta, Ea. El Taco, Ea. Don Luis, Ea. Los Clavos, El Jumeal, Ea. La Independencia, Ea. Trinidad, Ea. Don Santiago, Ea. La Morenita, Ea. El Pino, Ea. Sta. Haydée.

**Accidentes Geográficos:** Aº de Calchín.

**Rutas:** Nac. N°158, Pcial. N°3, Pcial. N°13, Pcial. N°E52.

**LEONES 3363-11.** 1980; 1:50.000

**Localidades, Parajes, Estancias:** Leones, Noetinger, Saira, Cnia. Montes Grandes, Cnia. Moreno, Cnia. María Manuela,



Cabaña María Lucía, Cnia. Maizales, Ea. Molles, Ea. La Iberia, Cnia. Flora, Ea. Tacurúes, Cnia. La Fortuna, Ea. Laprida, Cnia. Mendiguren, Ea. Los Manantiales, Cnia. Molles, Ea. Magallanes, Ea. La Florida, Ea. Sta., Teresa, Ea. Sta. Justa, Ea. Sta. Margarita, Cabaña La Josefina, Ea. La Celina, Ea. Monte Castillo, Ea. La Carlina, Ea. La Juanita, Ea. Achalay.

**Accidentes Geográficos:** Canal Litín Tortugas, Canal San Antonio.

**Rutas:** Nac. N°9, Pcial. N°2, Pcial. N°12.

**MAGGIOLO 3363-35.** 1985; 1:50.000

**Localidades, Parajes, Estancias:** Ea. La Arianza, Ea. Los Molles, Ea. La Querencia, Ea. Linda Mora, Ea. La Victoria, Ea. El Retiro, Ea. La Maguncia, Ea. San Patricio, Ea. La Emma, Maggiolo, Ea. Loreto, Ea. Palo a Pique, Ea. María Amelia, Ea. La Magdalena, Ea. La Plana, Ea. La Helada, Ea. Don Diego, Ea. La Nueva Aurora, Ea. Santa Ana, Ea. La Cambiada, Ea. La Constancia, Ea. El Viscot, Ea. Las Reamas, Ea. La Susana, Ea. Las Magnolias, Ea. Las Invernadas, Ea. La Paloma, Ea. Los Flamencos, San Eduardo.

**Accidentes Geográficos:** Lag. La Badenia, Lag. Sancti Spíritu, Lag. San Eduardo.

**Rutas:** FCGBM, FCGSM, Pcial. N°33.

**MARCOS JUÁREZ 3363-17.** 1978; 1:50.000

**Localidades, Parajes, Estancias:** Marcos Juárez, Cnia. El Chajá, Leones, Monte Buey, Saladillo, Inrville, Los Surgentes, Va. Elisa, Ea. Sta. Rosa, Cnia. Juárez Celman, Ea. Namuncurá, Ea. La Pastora, Ea. La Elena, Ea. San José, Ea. La Redención, Ea. Ruca Malén, Ea. Sto. Domingo, Ea. La Lucila, Ea. Pago Chico, Ea. La Marita, Ea. El Tesoro, Ea. La Columbia, Ea. Santa Elena, Ea. Sta. Juana, Ea. Villa Francisca, Ea. El Eclipse, Ea. La Cabaña, Ea. María Rosa, Ea. La Elsitá, Va. Argentina, Ea. Rosso, Ea. Balerio.

**Accidentes Geográficos:** Río Ctalamochita (Tercero), Río Carcarañá, Río Saladillo, A° Zanjón.

**Rutas:** Nac. N°9, Pcial. N°6, Pcial. N°12.

**MELO 3563-9** (ver Jovita)

**OLIVA 3363-2.** 1987; 1:50.000

**Localidades, Parajes, Estancias:** Oliva, Tancacha, Gral. Fotheringham, Va. Ascasubi, Cnia. Almada, Pampayasta Norte, Pampayasta Sur, Cnia. Garzón, Cnia. Sta. Catalina, Ea. El Encanto, Ea. Kelly, Ea. María Irene, Ea. La Lorenza, Ea. La Campana, Ea. El Bosque, Ea. Bengolea.

**Accidentes Geográficos:** Río Ctalamochita (Tercero).

**Rutas:** Nac. N°9, Pcial. N°2, Pcial. N°6, Pcial. N°10, Pcial. N°E79.

**ONCATIVO 3163-32.** 1987; reedición 2015; 1:50.000

**Localidades, Parajes, Estancias:** Oncativo, Lag. Larga, Pilar, Matorrales, Impira, Manfredi, Cnia. Videla, Lagunilla, Estación Experimental Agropecuaria Manfredi, Las Lagunitas, Tres Árboles, Ea. Marcato, Bajo de los Gómez, Bajo de Las Junturas, Ea. Romero Díaz.

**Accidentes Geográficos:** A° Las Junturas, Lag. del Chañar, Lag. Juan Martín, Lag. Larga, Lag. San Ángel, Lag. Los Dos Pasos.

**Rutas:** Nac. N°9, Pcial. N°10, Pcial. N°13, Pcial. N°E79.

**PARAJE LA ANGELINA 3566-11** (ver Villa Huidobro)

**PASCANAS 3363-21.** 1993; 1:50.000

**Localidades, Parajes, Estancias:** Pscanas, Chazón, Sta. Eufemia, Sta. Victoria, Cañada Negra, Uchacha, Ea. Sta. Clara, Ea. La Catalina, Ea. Las Estacas, Ea. San Eduardo, Ea. La Mercedita, Ea. La Martineta, Ea. El Paraíso, Ea. El Recuerdo, Ea. La Fortuna, Ea. Sta. Catalina, Ea. El Trébol, Ea. El Refugio, Ea. Castellanos, Ea. Alto Alegre, Ea. La Edina, Ea. El Fortín, Ea. La Trinchera, Ea. La Jeroma, Ea. La Margarita, Ea. San Ramón, Pedro Funes, Ea. El Montecito, Ea. La Esmeralda, Ea. El Rancho, Ea. Santa Elena, Ea. La Aurora, Ea. Keryma, Ea. San Jorge, Ea. La Paz, Ea. María Amelia, Ea. La Constancia, Ea. El Nido, Ea. Sta. Rosa, Ea. La Uruguaya, Ea. Sol de Mayo, Ea. La Madrugada.

**Accidentes Geográficos:** A° Chazón, Lag. Ludueña.

**Rutas:** Pcial. N°11, Pcial. N°4.

**PASO DE BELTRÁN 2963-34-3** (ver Planicie Fluvio Eólica)

**PLANICIE FLUVIO EÓLICA, DEPRESIÓN DEL RÍO DULCE Y SIERRA NORTE. HOJAS VILLA DE MARIA 2963-32; VILLA CANDELARIA 2963-33; SEBASTIÁN ELCANO 3163-2; PUESTO DE CASTRO 3163-3 Y PARCIALES DE LAS HOJAS PASO DE BELTRAN 2963-34-3, LA RINCONADA 3163-4-1 Y 3, SAN JOSE DE LA DORMIDA 3163-8-1 Y 2, VILLA ROSARIO DEL SALADILLO 3163-9-1 Y 2, POZO VERDE 3163-10-1, VILLA OJO DE AGUA 2963-26-3 Y 4, SOL DE JULIO 2963-27-3. 1999; 1:100.000.**

**Localidades, Parajes, Estancias:** Campo Grande, Candelaria Norte, Cardones Altos, Co. Colorado, Churqui Cañada, Ea. El Águila, Ea. El Silencio, El Bañado, El Guanaco, El Rodeo, El Zapallar, Encrucijadas, Eufrasio Loza, Gutemberg, La Angelita, La Cañada, La Rinconada, Las Arrias, Los Hoyos, Los Tajamares, Pozo de la Olla, Pozo del Simbol, Pozo Verde, Pto. de Castro, Pto. Luna, Rayo Cortado, San Francisco del Chañar, San José de la Dormida, Sta. Catalina, Sta. Elena, Sebastián Elcano, Simbolar, Va. Candelaria, Va. de María, Va. Rosario del Saladillo.

**Accidentes Geográficos:** Lag. Mar de Ansenúza (Mar Chiquita), Río Dulce, Lag. de los Galán, Co. Colorado.

**Rutas:** Nac. N°9, Pcial. N°16, Pcial. N°21, Pcial. N°22, Pcial. N°32, FCGBM.

**POZO DEL MOLLE 3363-4. 1987; 1:50.000**

**Localidades, Parajes, Estancias:** Pozo del Molle, Silvio Pellico, Cintra, San Antonio de Litín, Chilibroste, Puerta del Sol, Ea. San Alberto, Ea. La Adelaida, Ea. La Pampita, Ea, La Paz, Ea. La Lonja, Ea. San Juan, Ea. La Orfilia, Ea. La Leona, Ea. Suppo, Ea. La Estela, Ea. Tanón, Corral de la Loma, Ea. La Sara, Ea. Las Mulitas, Ea. Leoncita, Ea. Fantini, Ea. Las Palmeras, Ea. Ferraris, Ea. San Pedro, Ea. El Paraíso, Ea. El Puesto Blanco, Ea. El Mayor, Ea. La Argentina, Ea. San Eusebio, Ea. La Amalia, Ea. La Florida, Ea. El Pino, Ea. San

Eduardo.

**Accidentes Geográficos:** Aº Algodón, Aº El Acequión, Lag. Las Liebres, Lag. Blaizot, Lag. Mansilla.

**Rutas:** Nac. Nº158, Pcial. Nº2, Pcial. Nº3.

**POZO VERDE 3163-10** (ver Planicie Fluvio Eólica)

**PUESTO DE CASTRO 3163-3** (ver Planicie Fluvio Eólica)

**RÍO DE LOS SAUCES 3366-12 y ALPA CORRAL 3366-18.** 1996; 1:100.000

**Localidades, Parajes, Estancias:** Alpa Corral, Cañada de Álvarez, Río de los Sauces, Las Tapias, El Cano, Tala Cruz, El Rincón, Rodeo de Las Yeguas, Cortaderas, San Miguel, Va. Larca, Ea. San Francisco, San Bartolomé, Rodeo Viejo, La Esquina, Paso del Río Seco, Papagayos, Piedras Blancas, Ea. La Cocha, Ea. Los Chañares, Ea. El Gato, Ea. La Torre, Ea. Cano.

**Accidentes Geográficos:** Río Chocancharaua (Cuarto), Aº San Bartolomé, Río de las Cañitas, Río Guacha Corral, Río de los Sauces, Co. Linderos Altos, Co. Blanco, Co. Alto Grande, Co. Lajudo, Co. Sombrero Quemado, Co. Las Tetas, Co. Paso Malo, Co. Papagayo, Co. Mogote, Co. Verde, Co. Moro, Co. La Cocha.

**Rutas:** Pcial. Nº23.

**RÍO PRIMERO 3163-20.** 2010; 1:50.000

**Localidades, Parajes, Estancias:** Río Primero, Piquillín, Comechingones, El Alcalde, El Crespín, Esquina, Tinoco, Santa Teresa, Rangel, Núñez del Prado, Puesto de Afuera, Punta del Agua, Capilla de Esperanza, Blas de Rosales, Media Luna, Capilla de Dolores, Nueva Andalucía, Ea. El Talar, Ea. Las Cortaderas, Ea. El Eje, Ea. San Antonio, Ea. La Tradición, Ea. El Espinillo, Ea. El Portezuelo, Ea. La Ideal, Ea. La Estela, Ea. El Mataco, Ea. J. Capellino, Ea. San Luis, Ea. Vilosio Hnos., Ea. Río Primero Norte.

**Accidentes Geográficos:** Río Suquía (Primero).

**Rutas:** Nac. Nº19, Pcial. Nº10, Pcial. Nº111, FCGB, FCGBM.

**RÍO TERCERO 3363-1.** 2008; 1:50.000

**Localidades, Parajes, Estancias:** Calmayo, Las Bajadas, Corralito, Río Tercero, Segunda Usina, Va. del Dique, Va. Rumipal, Embalse, Almafuerte, La Cruz, Los Cóndores, Fundición, Soconcho, Las Crucecitas, El Sauce, Los Monsalvo, Las Cañitas, El Salto Norte, El Salto, La Cascada, Ea. La Aguada, El Montecillo, Los Quebrachos.

**Accidentes Geográficos:** Río Ctalamochita (Tercero), Sierra de Los Cóndores, Embalse del Río Tercero, Mina El Tío, Co. Blanco, Aº Soconcho, Co. Negro, Aº Monsalvo, Dique Nivelador Ing. B. Reolín, Co. Grande, Río de La Cruz, Valle de La Cruz, Embalse Compensador Piedras Moras.

**Rutas:** Pcial. Nº36, Pcial. Nº2, Pcial. Nº6, Pcial. Nº5, Pcial NºS364, Pcial. NºE63, Pcial. NºE61, FCGBM.

**RUFINO 3563-4.** 1986; 1:50.000

**Localidades, Parajes, Estancias:** Rufino, Lag. del Monte, Cnia. Tuyutí, Cnia. La Inés, Leguizamón, Cnia. La Amalia, Cnia. Tuyutí, Estación Vivero, Estación Tarragona, Estación Coronel Rosetti, Ea. Tres Árboles, Ea. 30 de Diciembre, Ea. La Adriana, Ea. El Roble, Ea. La Teresa, Ea. Tuyutí, Ea. Anita, Ea. El Porvenir, Ea. Pichi Mahuida, Ea. La Estrella, Ea. El Refugio, Ea. La Invernada, Ea. San Carlos.

**Accidentes Geográficos:** Lag. La Teresa, Lag. La Salada.

**Rutas:** Nac. Nº7, Pcial. Nº33, Pcial. NºC50.

**SAN FRANCISCO 3163-29.** 1998; 1:50.000

**Localidades, Parajes, Estancias:** Devoto, San Francisco, Frontera, Paraje Monte Redondo, Cnia. Prosperidad, Cnia. Sta. María, Quebracho Herrado, Cnia. Castelar, Cnia. Malbertina, Plaza San Francisco, Va. Josefina, Ea. Doña Lucía, Ea. San Antonio, Establecimiento El Ceibo, Ea. La Catalina, Ea. Sta. Ana, Ea. Belkis, Ea. El Lucero, Ea. Don Julio, Ea. San Guillermo, Ea. Dos Hermanos, Ea. La Luisa, Ea. Cabeza de Buey, Ea. María Isabel, Ea. La Argentina, Ea. El Chañar, Ea. La Morocha, Ea. La Adela, Ea. El Carancho, Ea. San José. Ea. Don Damián.

**Rutas:** Nac. Nº19, Pcial. Nº1, Pcial. Nº158.

**SAN JOSÉ DE LA DORMIDA 3163-8** (ver Planicie Fluvio Eólica y

Cañada de Luque)

**SANTA ROSA DE CALAMUCHITA 3366-6.** 1988; 1:100.000

**Localidades, Parajes, Estancias:** Sta. Rosa de Calamuchita, San Ignacio, Amboy, Río Grande, Va. Quillinzo, Va. Champaquí, Atum Pampa, Yacanto de Calamuchita, San Antonio, Lutti, El Tala.

**Accidentes Geográficos:** Embalse Río Tercero, Embalse Cerro Pelado, Río Tabaquillos, Río El Durazno, Río Sta. Rosa, Río de las Letanías, Río Quillinzo, Co. Los Linderos, Co. Divisadero, Co. El Manzano, Co. Áspero.

**Rutas:** Pcial. N°5, Pcial. N°23, Pcial. N°A194.

**SEBASTIÁN ELCANO 3163-2** (ver Planicie Fluvio Eólica)

**SOL DE JULIO 2963-27** (ver Planicie Fluvio Eólica)

**UCACHA 3363-20.** 1993; 1:50.000

**Localidades, Parajes, Estancias:** Ucacha, Bengolea, Olaeta, Las Acequias, Va. Reducción, Agua Dulce, Ea. Charras, Ea. El Dorado, Ea. El Corralito, Ea. Sta. Eusebia, Ea. La Chiquita, Ea. La Graciela, Ea. Sta. Magdalena, Ea. San Juan, Ea. El Silencio, Ea. Las Rosas, Ea. Sta. Susana, Ea. Sta. Brígida, Ea. Las Rosas, Ea. Las Mercedes, Ea. San Carlos, Ea. Pastos Altos, Ea. El Pericón, Ea. La Negrita, Ea. La Ensenada, Cnia. La Mercedita, Ea. La Valentina, Ea. El Veinte, Cnia. El Paraíso, Ea. La Dolores, Ea. Los Toros, Ea. Sta. Julia, Ea. San Cayetano, Ea. La Ensenada.

**Accidentes Geográficos:** Río Chocancharaua (Cuarto), Lag. de los Cuatrerros, Lag. del Tunal, Aº Chucul, Lag. de los Médanos.

**Rutas:** Nac. N°9, Pcial. N°11, Pcial. N°10, Pcial. N°A209.

**VALLE DE CALAMUCHITA 3166-36.** 1990; 1:100.000

**Localidades, Parajes, Estancias:** Las Calles, Mina Clavero, Nono, Niña Paula, Inti Có, Los Hornillos, Las Rabonas, Potrero de Garay, Va. Ciudad de América, Va. La Merced, San Clemente, La Cumbrecita, Va. Alpina, Casas Viejas, Los Reartes, Athos Pampa, Va. Berna, Inti Yaco, Alto del Tala, Va. Gral. Belgrano, El Vergel, El Carrizal Ea. La Trinidad,

Loma Pelada, Ea. San Miguel, Ea. Atalaya, Ea. La Granadilla, Ea. San Pedro, Ea. Santa María, Ea. Co. Blanco, Ea. San Francisco, Ea. El Retiro, Ea. Sol de Mayo, Ea. El Monte, Ea. La Florida, Ea. El Rancho, Ea. El Chañar, Ea. Sta. Teresa.

**Accidentes Geográficos:** Río Yatán, Río Corralejo, Río de los Espinillos, Embalse Los Molinos, Río San José, Río La Suela, Río San Pedro, Río del Medio, Río de los Reartes, Río Anizacate, Río Paso de las Piedras, Río de los Condoritos, Río Mina Clavero, Río Santa Clara, Río Atalaya, Río Yatán, Río Chico de Nono, Co. La Desgracia, Co. La Trinidad, Co. Hermoso, Quebrada del Condorito, Co. Bonete, Co. Chato, Co. Rincón de Los Potros, Co. Champaquí, Co. La Totora, Co. de la Ventana, Co. El Rodeo.

**Rutas:** Pcial. N°5, Pcial. N°14, Nac. N°20.

**VILLA CANDELARIA 2963-33** (ver Planicie Fluvio Eólica)

**VILLA DEL ROSARIO 3163-26.** 1987; reedición 2016; 1:50.000

**Localidades, Parajes, Estancias:** Va. del Rosario, Río Segundo, Monte Cristo, Va. Corazón de María, Capilla de los Remedios, Río Primero, Cañada de Machado, Costa Sacate, Rincón, El Quebracho, Pedro Vivas, Iponá, Ea. La Matilde, Ea. Las Violetas, Ea. El Ciclón, Ea. San Teodoro, Ea. La Toma, Ea. J. Minetti, Ea. La Reina, Ea. Mainone, Ea. Maletto, Ea. El Lucero, Ea. Aguas Claras, Ea. El Cortijo, Ea. Rosa Aurora, Ea. Los Helenos, Ea. Los Claveles, Ea. La Igualdad.

**Accidentes Geográficos:** Río Suquía (Primero), Río Xanaes (Segundo).

**Rutas:** Nac. N°19, Pcial. N°10, Pcial. N°13, Pcial. N°C45.

**VILLA DE MARÍA 2963-32** (ver Planicie Fluvio Eólica)

**VILLA HUIDOBRO 3566-18, DEL CAMPILLO 3563-7, HUINCA RENANCO 3563-13, VILLA VALERIA 3566-12, Y PARCIALES DE LAS HOJAS ESTANCIA LA MADRUGADA 3563-1, MODESTINO PIZARRO 3566-5, VILLA SARMIENTO 3566-6, LA ANGELINA 3566-11, BUENA ESPERANZA 3566-17.** 2003; 1:100.000.

**Localidades, Parajes, Estancias:** Villa Huidobro, Estación

La Nacional, Estación Ing. Malmén, Estación Los Alfalfares, Estación Va. Moderna, Va. Valeria, Lecueder, Estación de La Serna, Cnia. El Retiro, Va. Sarmiento, Cnia. La Argentina, Cnia. La Cañada, Emb. El Pampero, Cnia. Pueyrredón, Cnia. El Cajón, Cnia. La Reserva, Cnia. Astrada, Balneario El Surgente, Cnia. El Árbol, Del Campillo, Nicolás Bruzone, Mattaldi, Cnia. La Vigilancia, Pto. de Gallo, Huinca Renancó, Cnia. La Dorotea, Estación Watt, Ranqueles.

**Accidentes Geográficos:** Lag. Tromel, Lag. Realicó, Lag. El Cuero, Lag. El Veinte, Lag. La Blanca, Lag. El Cristiano, Aº Quetrú Leubú, Río Popopis (Quinto), Bañados de la Amarga, Lag. Las Mestizas, Lag. Del Tostado, Lag. La Catalina.

**Rutas:** Nac. N°7, Nac. N°35, Pcial. N°26, Pcial. N°27, FCGSM, FCDFS.

**VILLA MARÍA 3363-09.** 1987; reedición 2006; 1:50.000

**Localidades, Parajes, Estancias:** Arroyo Cabral, Villa María, Va. Nueva, Ausonia, Las Playas, Ana Zumarán, Luca, Cnia. Palestina, Ballesteros Sur, Ramón J. Cárcano, Ea. Ana María, Ea. Posta del Águila, Ea. El Criollo, Ea. La Resistencia, Ea. La Tucumana, Ea. La Sirena, Ea. Sta. Rosa, Ea. La Elba, Ea. La Rinconada, Ea. San Armando, Ea. Los Manantiales, Ea. La Negra, Ea. Sta. Catalina, Ea. Sta. Inés, Ea. Los Rosales, Ea. San Miguel, Colegio Gral. Güemes, Ea. San Guillermo, Ea. La Guardia, Ea. La Alejandra, Ea. Sta. Rita, Ea. La Emilia.

**Accidentes Geográficos:** Río Ctalamochita (Tercero), Aº Cabral.

**Rutas:** Nac. N°9, Nac. N°158, Pcial. N°2, Pcial. N°4, Pcial. N°6.

**VILLA OJO DE AGUA 2963-26** (ver Planicie Fluvio Eólica)

**VILLA ROSARIO DEL SALADILLO 3163-9** (ver Planicie Fluvio Eólica)

**VILLA SANTA ROSA 3163-21.** 2013; 1:50.000

**Localidades, Parajes, Estancias:** Villa Santa Rosa (Santa



Rosa de Río Primero), Diego de Rojas, Capilla de la Sagrada Familia, Buey Muerto, Cnia. La Tordilla, Va. Vaudagna, Cnia. Las Cuatro Esquinas, El Carrizal, Pozo de La Esquina, La Quinta, El Tostado, Las Gramillas, Pozo de la Piedra, Ea. La Olga, Ea. San José, Ea. Don Santiago, Ea. La Bertita.

**Accidentes Geográficos:** Río Suquía (Primero), Laguna El Teorco.

**Rutas:** Ruta Pcial. Nº10, FCGB, FCGBM.

**VILLA SARMIENTO 3566-6** (ver Villa Huidobro)

**VILLA VALERIA 3566-12** (ver Villa Huidobro)

### **OTRAS PUBLICACIONES REALIZADAS DENTRO DEL MARCO DEL CONVENIO GOBIERNO DE CÓRDOBA - INTA**

**PANORAMA EDAFOLOGICO DE CÓRDOBA. 1993.**

Un inventario de los suelos y de algunos caracteres edáficos de toda la provincia de Córdoba, por Departamentos y Pedanías. Muestra datos y estadísticas sobre: taxonomía de suelos, capacidad de uso, drenaje, sodicidad, salinidad, erosión y susceptibilidad a la erosión hídrica y eólica, pedregosidad. Permite ingresar a los inventarios por vía de los caracteres edáficos citados o por vía de la división política deseada (total provincial, departamento o pedanía).

**APTITUD PARA RIEGO DE LOS SUELOS DE LA PROVINCIA DE  
CÓRDOBA. 1997. Escala 1:500.000**

Se trata de un mapa a escala 1:500.000 y su memoria, que muestra la aptitud de los suelos para riego. Discrimina 6 clases y define subclases en función de 10 propiedades que son importantes para el riego.

**SUELOS DE LA PROVINCIA DE CÓRDOBA. CAPACIDAD DE USO. 2000. Escala 1:750.000.**

Inventario de las áreas ocupadas por suelos de distintas Clases y Subclases de CAPACIDAD DE USO (USDA), en la provincia de Córdoba.

**RECURSOS NATURALES DE LA PROVINCIA DE CÓRDOBA. LOS SUELOS. NIVEL DE RECONOCIMIENTO. 2003. Reedición 2006. Escala 1:500.000**

Es un inventario de los suelos a nivel regional para toda la provincia de Córdoba, que contiene caracteres fisiográficos, climáticos, edáficos, discriminados por Departamentos y Pedanías, los que se representan a través de su correspondiente cartografía. Muestra datos y estadísticas sobre taxonomía de suelos, capacidad de uso, drenaje, sodicidad, salinidad, erosión, susceptibilidad a la erosión hídrica y eólica, pedregosidad, etc.

**ESTUDIO DE SUELOS DEL ÁREA NORESTE DE LA PROVINCIA DE CÓRDOBA. 2012. Escala 1:100.000.**

Es un inventario de los suelos a nivel de reconocimiento de parte de los departamentos San Justo, Río Primero, Tulumba y Río Seco (860.000 has), que contiene aspectos geomorfológicos, caracteres edáficos (capacidad de uso, drenaje, sodicidad, salinidad, erosión, susceptibilidad a la erosión hídrica y eólica, pedregosidad, etc.) compilados en tablas, los que se representan en mapas a escala 1:75.000.

**LA PARA 3163-15. 2013; 1:100.000**

**Localidades, Parajes, Estancias:** Obispo Trejo, La Puerta, La Para, Villa Fontana, Las Saladas, Plaza de Mercedes, León Colgado, Monte de Castaño, Bajo Hondo, El Bagual, Los Médanos, La Matilde, Pozos de las Palomas, Los Miguelitos, Va San Antonio, Ea. El Rodeo, Ea. San Antonio, Ea. San Pedro, Ea. La soledad, Ea. Los Algarrobos, Ea. El Urunday, Ea. La Perla, Ea. Tres Lagunas, Ea. La Maruca, Ea. Garabato, Ea. El Amanecer, Ea. La Mar, Ea. Piyuco, Ea. El

Duraznillo

**Accidentes Geográficos:** Río Suquía, Laguna Mar Chiquita, Laguna Salada, Laguna El Médano, Laguna La Totorá, Laguna Vieja, Laguna Larga, Laguna del Monte, Laguna La Teodora

**Rutas:** Pcial. N°17, Pcial. N°10, FCGBM. FCGB

**MIRAMAR 3163-16.** 2013; 1:100.000

**Localidades, Parajes, Estancias:** La Para, Marull, Miramar, Jerónimo Cortés, Playa Grande, Ea. Los Surgentes, Ea. La Bellaca, Ea. La Fortuna, Ea. La Linda, Ea. M. Mansur, Ea. San José, Ea. El Yatay, Ea. J. Richard

**Accidentes Geográficos:** Laguna Mar Chiquita, Laguna del Plata, Río Plujunta, Brazo del Para (Río Suquia), A° San José, Cañada de los Bueyes, Salina de la Costa, Cañada del Manantial

**Rutas:** Pcial N°17, Pcial N°A196, Pcial N°3, FCGB

**MORTEROS 3163-17.** 2013; 1:100.000

**Localidades, Parajes, Estancias:** Morteros, Altos de Chipión, La Paquita, Brinkmann, Cotagaita, Va. Rosa, Cnia. Porteña, Cnia. Miramar, Cnia. Milesi, Cnia. La Vicenta, Cnia. Porteña, Ea. El Rancho, Ea. El Chipión, Ea. Santa Teresa, Cabaña Dosolina

**Accidentes Geográficos:** Río Xanaes, Laguna La Africana, Cañada de los Tres Árboles, A° del Saladillo, Laguna Mar Chiquita.

**Rutas:** Pcial. N°17, Pcial, N°1, Pcial. N°A181, FCGBM, FCGB

**COLONIA VIGNAUD 3163-18.** 2013; 1:100.000

**Localidades, Parajes, Estancias:** Mortero, Colonia Vignaud, Seeber, Colonia San Pedro, Bosse, Eusebia, - Colonia Bicha, Colonia Piamonte, Ea. El Crisol

**Accidentes Geográficos:** Cañada de los Tres Árboles, Cañada de los Morteros

**Rutas:** Pcial. N°17, Pcial. N°A181, Pcial. N°1, FCGB, FCGBM

**BALNEARIA 3163-22.** 2013; 1:100.000

**Localidades, Parajes, Estancias:** Balnearia, Va.

Concepción del Tío, Colonia Las Pichanas, Toro Pujio, Colonia San José, Colonia San Rafael, La Colonial, Colonia Coyunda, Ea. La Feliciano, Ea. La Madreselva, Ea. La Madrugada, Ea. L. Martinez, Ea. La Magdalena, Ea. Agustinetti y Armando, Ea. La Florita, Ea. Don Luis, Ea. La Reina, Ea. La Matilde

**Accidentes Geográficos:** Río Plujunta, Cañada Plujunta, Cañada de Las Higueras, A° de Los Guevaras, Bañado del Manantial, Cañada de Los Bueyes, A° del Saladillo, A° del Garabato

**Rutas:** Pcial. N°17, Pcial. N°3, Pcial N°21, FCGB

**PORTEÑA 3163-23. 2013; 1:100.000**

**Localidades, Parajes, Estancias:** Porteña, Freyre, Colonia Marina, Estación Luxardo, Plaza Luxardo, Colonia Valtelina, Colonia Pradamano, Paraje Las Dos Provincias, Colonia Itu, Paraje Nueva Udine, Colonia Iturraspe, Ea, El Chañar, Ea. Monte Grande, Ea. El Ombú, Ea. San Bartolomé, Ea. Paunero, Ea. El Garabato, Ea. La Nelly, Ea. San Esteban, Ea. Tu E. Millo, Ea. Santa Rita, Ea. San Santiago

**Accidentes Geográficos:** Río Xanaes, Cañada de Las Encrucijadas, A° del Saladillo, A° del Garabato

**Rutas:** Pcial. N°1, Pcial. N°A180, Pcial. N°E95, Pcial. N°8, FCGBM

## **REFERENCIAS**

### **Donde adquirir una Carta de Suelos:**

- Secretaría de Ambiente y Cambio Climático. Av. Richieri 2187 Bº Rogelio Martínez (5014) Córdoba. TE: 0351-4343310/14. FAX: 0351-4343475. e-mail: secretariadeambiente@cba.gov.ar.
- EEA INTA Manfredi. Ruta 9 Km. 636 (5988) Manfredi, Córdoba. TE/FAX: 0572-93053/93061. e-mail: cd.manfredi@inta.gob.ar.
- EEA INTA Marcos Juárez. Ruta Provincial 12 Km. 5½. (2580) Marcos Juárez, Córdoba. TE/FAX: 0472-25001.
- EEA INTA Rafaela. Ruta Nacional 14 Km. 227 C.C. 22 (2300) Rafaela, Santa Fe. TE: 03492-4420431/421431/433820.
- INTA Instituto de Suelos. CIRN. C.C. 25 Los Reseros y Las Cabañas (1712) Castelar, Buenos Aires. TE: 011-46212096/46211448.
- INTA Departamento de Difusión. Chile 460 (1010) Buenos Aires. TE: 011-43618122/43618527/43617443. FAX: 011-43612056.